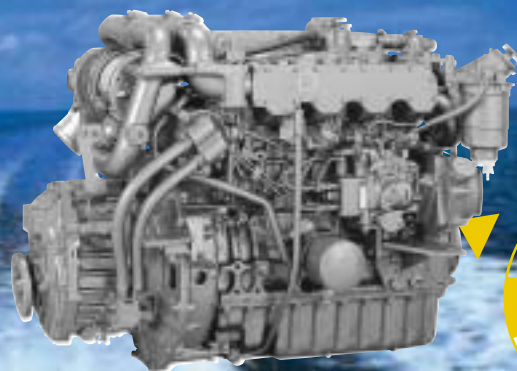


YANMAR

Bootsdiesel



73,6 kW / 100 PS
 (Turbo mit Direkteinspritzung)
 4JH3-HTE mit Wendegetriebe
 4JH3-HTBE mit Wendegetriebe



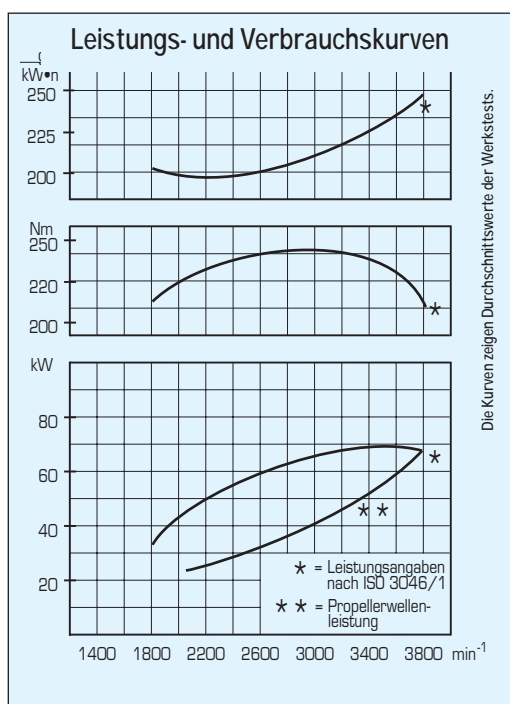
| Technische Daten | | 4JH3-HTE | 4JH3-HTBE |
|--|-------------------------|---|-----------------|
| Typ | | 4 Takt-Reihenmotor | |
| Zylinderzahl | | 4 | |
| Bohrung x Hub (mm) | | 84 x 90 | |
| Hubraum (l) | | 1,995 | |
| Dauerleistung ISO 3046/1 (kW (PS)/min ⁻¹) | | 67,7 (92) / 3.700 | |
| Höchstleistung ISO 3046/1 (kW (PS)/min ⁻¹) | | 73,6 (100) / 3.800 | |
| Verbrennungssystem | | Direkteinspritzung | |
| Luftzufuhr | | Turbolader | |
| Startersystem | | Elektrisch (12 Volt / 1,4 kW) | |
| Kühlsystem | | Zweikreiskühlung | |
| Schmierölsystem | | Zwangsschmierung über Schmieröldruckpumpe | |
| Wendegetriebe | Modell | KBW 21 | KM 4A |
| | Typ | Lamellenkupplung | Konuskupplung |
| | Untersetzungsverhältnis | 2,17 / 2,62 | 2.14 / 2.63/3.3 |
| | Getriebeausgang | parallel | 7° abgewinkelt |
| Drehrichtung | Kurbelwelle | links von hinten gesehen | |
| | Propellerwelle | rechts von hinten gesehen | |
| Trockengewicht (kg) | | 258 | 256 |

* Dieser Motor ist auf Wunsch auch mit ZF-Marine-Getrieben lieferbar.

YANMAR-Bootsdiesel der JH-Serie sind bei Skippern wegen ihrer langen Lebensdauer und kompakten Bauweise äußerst beliebt. Der YANMAR 4JH3-HTE mit 76,3 kW (100 PS) wird sowohl in Motor- als auch in großen Segelyachten verbaut. Selbstverständlich werden alle relevanten Abgasbestimmungen wie BSO erfüllt. Alle Teile, die mit Seewasser in Berührung kommen, werden aus massivem Grauguß oder Bronze gefertigt, dadurch wurde der Grundstein für Langlebigkeit schon in der Konstruktion des Motors gelegt. All dies erlaubt langen, sicheren und vor allem verlässlichen Betrieb. Wenn die Inspektion anliegt: In Deutschland hat MARX in Hamburg ein großes Servicenetz und versendet Ersatzteile natürlich binnen 24 Stunden; in Europa und dem Rest der Welt sorgt YANMAR für entsprechende Versorgung. Über 40 Jahre Erfahrung mit Bootsdieseln zahlen sich aus!

| Zubehör | Bemerkungen | 4JH3-HTE | 4JH3-HTBE |
|------------------------------------|---------------------------------|----------|-----------|
| Flexible Motorlager | Spezial YANMAR | 4 | 4 |
| Ausgleichstank für Kühlsystem | Zweikreiskühlung | • | • |
| Mischerkrümmer L-Form | | • | • |
| Elektr. Abstellvorrichtung | Hubmagnet | • | • |
| Getriebe KBW 21 | gerade | • | - |
| Getriebe KM 4A | 7° abgewinkelt | - | • |
| Lichtmaschine 12V/55A | Drehstrom | Δ | Δ |
| Lichtmaschine 12V/80A | Drehstrom | • | • |
| zusätzliche Lichtmaschine | 12V, 24V oder 230V | • | • |
| Kabelbaum Verlängerung | 6,0 m | • | • |
| Kabelbaum für 2 Steuerstände | B2+B2 C+B2 | Δ | Δ |
| Drehzahlgeber | Für Tafel B2 und C | • | • |
| Instrumententafel Typ B2 | siehe Tabelle auf der Rückseite | Δ | Δ |
| Instrumententafel Typ C | siehe Tabelle auf der Rückseite | • | • |
| Anschlußsatz für Schalt- u. Gaszug | Morse | • | • |
| Werkzeugsatz für Bordgebrauch | | • | • |
| Bedienungsanleitung | Mehrsprachig | • | • |

• = Standard Δ = Auf Wunsch - = Nicht vorgesehen



Friedr. Marx (GmbH & Co.), Wendenstr. 8-12, 20097 Hamburg
 Telefon: 0 40 - 2 37 79-159, Fax: 0 40 - 2 37 79-1 50
 Internet: www.Marx-Technik.de, E-Mail: Marine@marx-technik.de

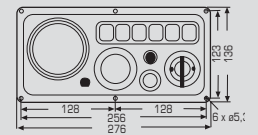


Instrumententafel (• = Standard Δ = Auf Wunsch - = Nicht vorgesehen)

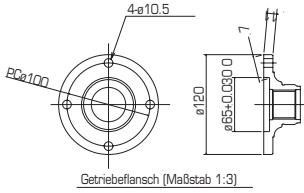
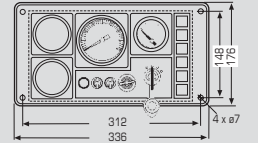
| Typ | | B2 | C |
|--|----------------------|----|---|
| 1. Drehzahlmesser | | • | • |
| 2. Alarm akustisch | Schmieröldruck | • | • |
| | Kühlwassertemperatur | • | • |
| 3. Alarm optisch | Schmieröldruck | • | • |
| | Kühlwassertemperatur | • | • |
| | Ladekontrolle | • | • |
| 4. Instrumentenbeleuchtung mit Alarmkontrollschalter | | • | • |

| Typ | | B2 | C |
|------------------------------------|--|----|---|
| 5. Zündschloß | | • | • |
| 6. Stopknopf | | • | • |
| 7. Einbaumöglichkeit für Stopkabel | | Δ | - |
| 8. Betriebsstundenzähler | | - | • |
| 9. Öldruckmesser | | - | • |
| 10. Kühlwassertemperaturanzeige | | - | • |
| 11. Sicherung | | - | • |

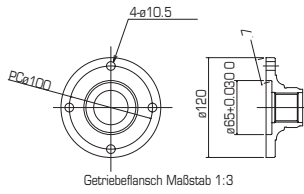
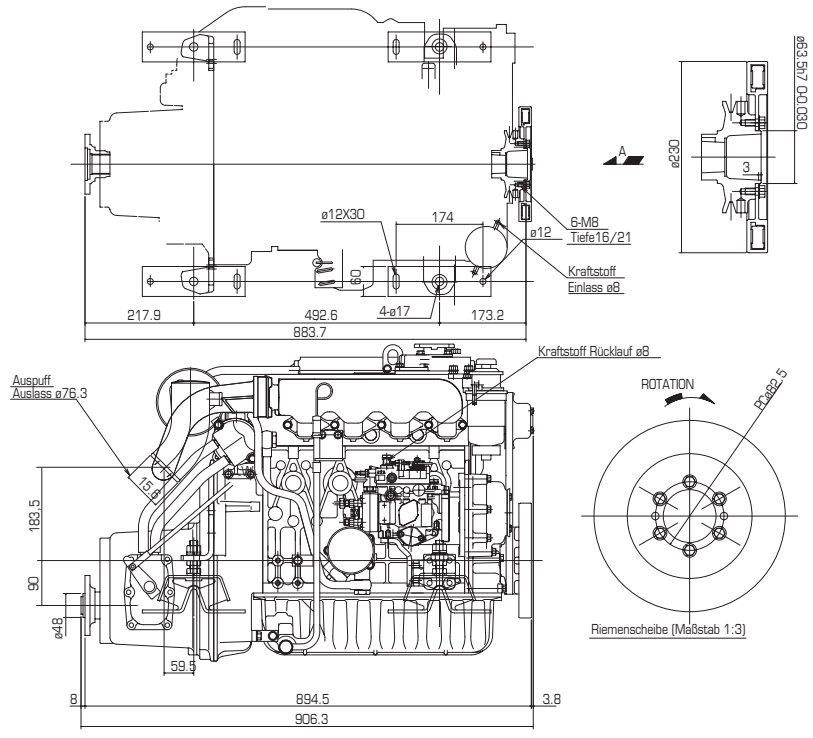
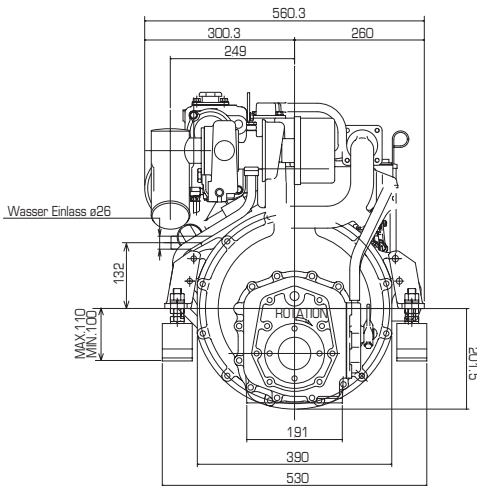
Typ B2



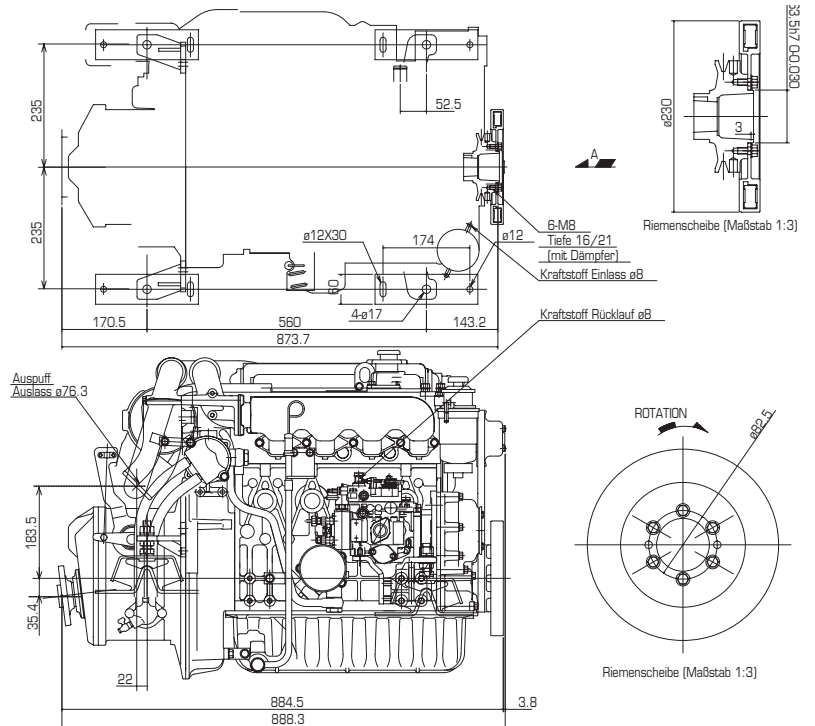
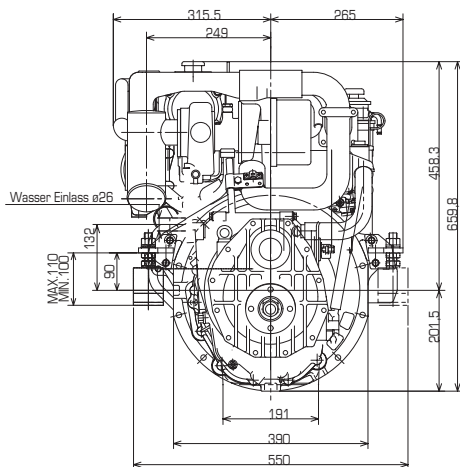
Typ C



Getriebefansch (Maßstab 1:3)



Getriebefansch Maßstab 1:3



ANMERKUNG
Die Zeichnung zeigt die Motorlager in normaler Höhe
Der Motor drückt die Motorlager um ca. 4mm zusammen

Technische Änderungen vorbehalten. Stand 2002
Maße können durch technische Weiterentwicklung leicht variieren. Bitte fordern Sie unsere Maßblätter an.

Ihr YANMAR - Servicepartner: