

YANMAR

Bootsdiesel



91,9 kW / 125 PS
(Turbo mit Direkteinspritzung)
4JH3-DTBE mit
hydraulischem Wendegetriebe

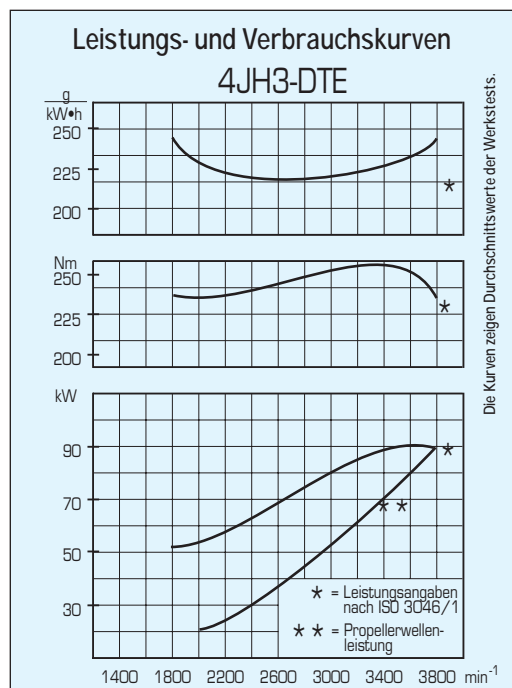


Technische Daten		4JH3-DTBE
Typ	4 Takt-Reihenmotor	
Zylinderzahl	4	
Bohrung x Hub (mm)	84 x 90	
Hubraum (l)	1,995	
Dauerleistung ISO 3046/1 (kW (PS)/min ⁻¹)	85,3 (116) / 3.700	
Höchstleistung ISO 3046/1 (kW (PS)/min ⁻¹)	91,9 (125) / 3.800	
Verbrennungssystem	Direkteinspritzung	
Luftzufuhr	Turbolader	
Startersystem	Elektrisch (12 Volt/1,4 kW)	
Kühlsystem	Zweikreiskühlung	
Schmierölsystem	Zwangsschmierung über Schmieröldruckpumpe	
Wendegetriebe	Modell	KM H4A
	Typ	hydraulisches Getriebe
	Untersetungsverhältnis	2,04 / 2,45
	Getriebeausgang	8° abgewinkelt
Drehrichtung	Kurbelwelle	links von hinten gesehen
	Propellerwelle	rechts von hinten gesehen
Trockengewicht (kg)	257	
* Dieser Motor ist auf Wunsch auch mit ZF-Marine-Getrieben lieferbar.		

YANMAR-Bootsdiesel der JH-Serie sind bei Skippern wegen ihrer langen Lebensdauer und kompakten Bauweise äußerst beliebt. Speziell der 4JH3-DTBE hat ein fast einzigartiges Leistungsgewicht. Selbstverständlich werden alle relevanten Abgasbestimmungen wie BSO erfüllt. Alle Teile, die mit Seewasser in Berührung kommen, werden aus massivem Grauguß oder Bronze gefertigt um den Grundstein für Langlebigkeit schon in der Konstruktion des Motors zu legen. All dies erlaubt langen, sicheren und vor allem verlässlichen Betrieb.

Sollte dennoch mal was schief gehen: Für Deutschland hat MARX in Hamburg ein großes Ersatzteillager und versendet natürlich binnen 24 Stunden; in Europa und dem Rest der Welt sorgt YANMAR für entsprechende Versorgung. Über 40 Jahre Erfahrung mit Bootsdieseln zahlen sich aus!

Zubehör	Bemerkungen	4JH3-DTBE
Flexible Motorlager	Spezial YANMAR	4
Ausgleichstank für Kühlsystem	Zweikreiskühlung	•
Mischerkrümmer L-Form		•
Elektr. Abstellvorrichtung	integriert	•
hydraulisches Getriebe KMH 4A	8° abgewinkelt	•
Lichtmaschine 12V/55A	Drehstrom	Δ
Lichtmaschine 12V/80A	Drehstrom	•
zusätzliche Lichtmaschine	12V, 24V oder 230V	Δ
Kabelbaum Verlängerung	6,0 m	•
Kabelbaum für 2 Steuerstände	B2+B, C+B2	Δ
Drehzahlgeber	Für Tafel B2 und C	•
Instrumententafel Typ B2	siehe Tabelle auf der Rückseite	Δ
Instrumententafel Typ C	siehe Tabelle auf der Rückseite	•
Anschlußsatz für Schalt- u. Gaszug	33C	•
Werkzeugsatz für Bordgebrauch		•
Ersatzteikit	individuell	Δ
Bedienungsanleitung	Mehrsprachig	•
• = Standard Δ = Auf Wunsch - = Nicht vorgesehen		



Friedr. Marx (GmbH & Co.), Wendenstr. 8-12, 20097 Hamburg
Telefon: 0 40 - 2 37 79-159, Fax: 0 40 - 2 37 79-1 50
Internet: www.Marx-Technik.de, E-Mail: Marine@marx-technik.de

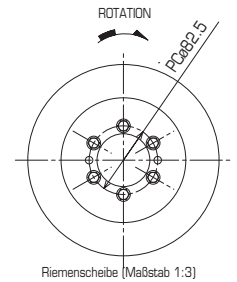
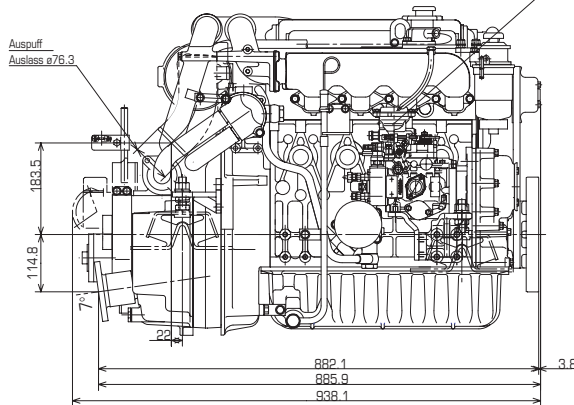
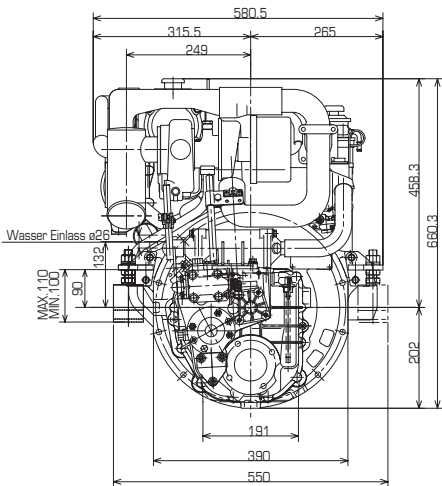
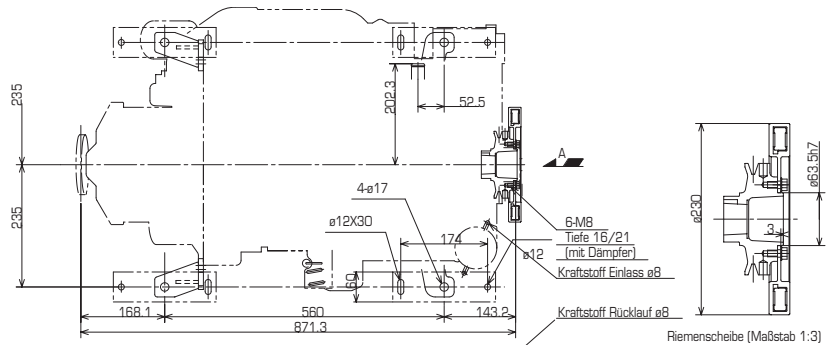
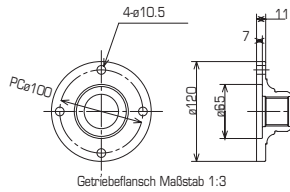
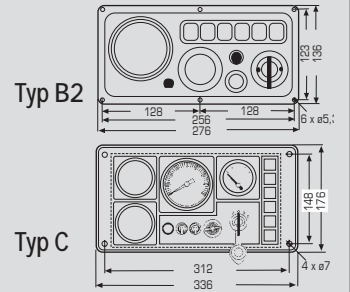
MARX

TECHNIK ENTDECKEN



Instrumententafel (• = Standard Δ = Auf Wunsch - = Nicht vorgesehen)

Typ		B2	C	Typ		B2	C
1. Drehzahlmesser		•	•	5. Zündschloß		•	•
2. Alarm akustisch	Schmieröldruck	•	•	6. Stopknopf		•	•
	Kühlwassertemperatur	•	•	7. Einbaumöglichkeit für Stopkabel		Δ	-
3. Alarm optisch	Schmieröldruck	•	•	8. Betriebsstundenzähler		-	•
	Kühlwassertemperatur	•	•	9. Öldruckmesser		-	•
	Ladekontrolle	•	•	10. Kühlwassertemperaturanzeige		-	•
4. Instrumentenbeleuchtung mit Alarmkontrollschalter		•	•	11. Sicherung		-	•



ANMERKUNG
 Die Zeichnung zeigt die Motorlager in normaler Höhe
 Der Motor drückt die Motorlager um ca. 4mm zusammen

Technische Änderungen vorbehalten. Stand 2002

Maße können durch technische Weiterentwicklung leicht variieren. Bitte fordern Sie unsere Maßblätter an.

Ihr YANMAR - Servicepartner: