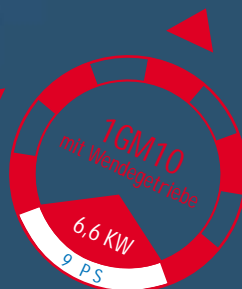
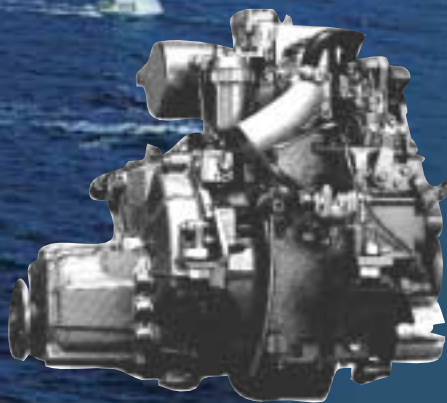


YANMAR

Bootsdiesel

6,6 kW / 9 PS
1GM10 mit Wendegetriebe



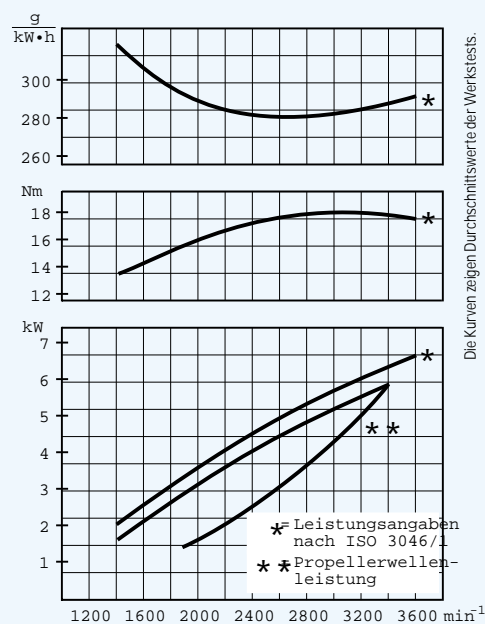
Technische Daten		1GM10
Typ	4 Takt-Reihenmotor	
Zylinderzahl	1	
Bohrung x Hub (mm)	75 x 72	
Hubraum (l)	0.318	
Dauerleistung ISO 3046/1 (kW (PS)/UpM)	5,9 (8) / 3.400	
Höchstleistung ISO 3046/1 (kW (PS)/UpM)	6,6 (9) / 3.600	
Verbrennungssystem	Spezielle Wirbelvorverbrennungskammer	
Startersystem	Elektrisch und Manuell	
Kühlsystem	Direkte Seewasserkühlung über Impellerpumpe	
Schmierölssystem	Zwangsschmierung über Schmieröldruckpumpe	
Wendegetriebe	Modell	KM 2P
	Typ	Dauerverzahnt mit Servokonus
	Untersetzungsverhältnis	2.21/3.06 2.62/3.06 3.22/3.06
Drehrichtung	Propellerdrehzahl vor./rückw. UpM	1525/1140 1385/1140 1125/1140
	Kurbelwelle	links von hinten gesehen
	Propellerwelle	rechts von hinten gesehen
Trockengewicht (kg)	76	

Zubehör	Bemerkungen	Menge	1GM10
Flexible Motorlager	Spezial YANMAR	4	
Wellenklemmflasch	ø 25 mm	1	Δ
Mischerkrümmer L-Form		1	Δ
Seeventil mit Wasserfilteranlage	komplett mit Schläuchen	1	Δ
Schmierölabsaugpumpe	mechanisch	1	Δ
Lichtmaschine 12V/35A	Drehstrom	1	•
Handstart			•
CAV-Wasserabschneider mit Brennstofffilter	in Glas oder Metall	1	Δ
Morse Stopkabel (Abstellzug A 410)	Längenangabe erforderlich	1	Δ
Kabelbaum Verlängerung	3,0 m		•
Drehzahlgeber	Für Tafel B	1	Δ
Batterietrenndiode Sure Power	für 2 oder 3 Batterien	1	Δ
Instrumententafel Typ A	siehe Tabelle Rückseite	1	•
Instrumententafel Typ B	siehe Tabelle Rückseite	1	Δ
Fernbedienung: Morse 1-Hebelschaltung	seitlicher Einbau oder Pullmontage	1	Δ
Kabel 33c, Schaltung und Gaszug	Morse	1	Δ
Anschlußsatz für Schalt- u. Gaszug	Morse	1	•
Werkzeugsatz für Bordgebrauch		1	•
Bedienungsanleitung	Mehrsprachig	1	•

• = Standard Δ = Auf Wunsch - = Nicht vorgesehen

YANMAR-Bootsdiesel der GM-Serie sind je nach Leistungsklasse von 9 bis 27 PS der ideale Partner für alle Yachten kleinerer bis mittlerer Größe. Sie vereinen Kraft, Laufruhe und Wirtschaftlichkeit in höchstem Maß. Ihr innovatives Konzept sorgt für hervorragende Durchzugscharakteristik, niedrigen Verbrauch und geringen Verschleiß. Alle YANMAR-Motoren werden nach ISO 9001 gefertigt und erfüllen die wichtigsten Normen wie BSO, 1.- und 2. Stufe.

Leistungs- und Verbrauchskurven



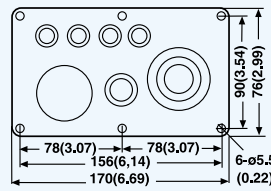
Friedr. Marx (GmbH & Co.), Wendenstr. 8-12, 20097 Hamburg,
Telefon: 0 40 - 2 37 79-159, Fax: 0 40 - 2 37 79-1 50
Internet: www.Marx-Technik.de, E-Mail: info@marx-technik.de

MARX

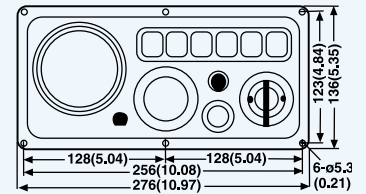
TECHNIK ENTDECKEN

Instrumententafel (• = Standard Δ = Auf Wunsch)

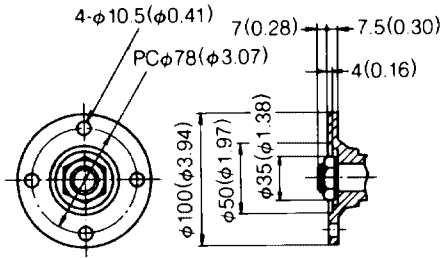
Typ		A	B
1. Drehzahl			•
2. Alarm akustisch	Schmieröldruck	•	•
	Kühlwassertemperatur	•	•
3. Alarm optisch	Schmieröldruck	•	•
	Kühlwassertemperatur	•	•
	Ladekontrolle	•	•
4. Drehzahlmesserbeleucht m. Alarmkontrollschalter			•
5. Startschalter		•	•
6. Stopknopf		Δ	Δ
7. Einbaumöglichkeit für Stopkabel			Δ



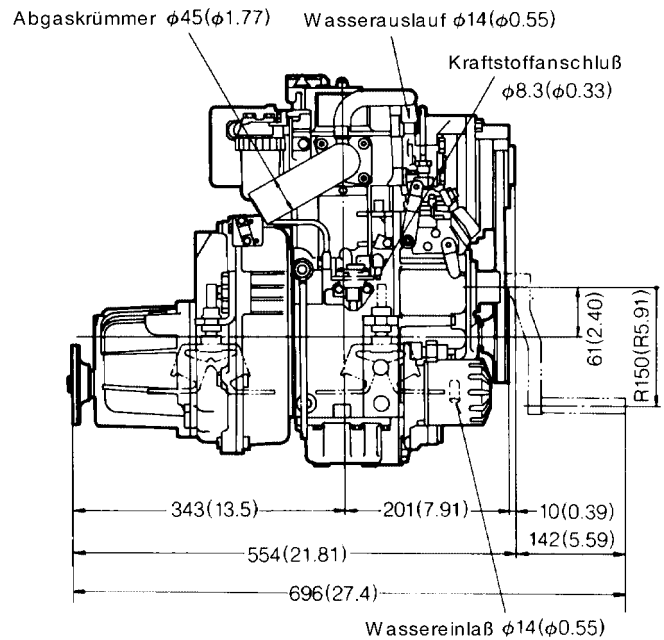
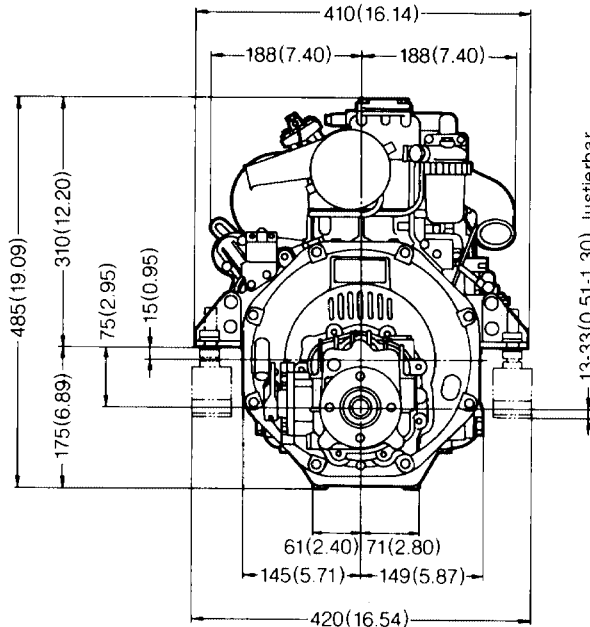
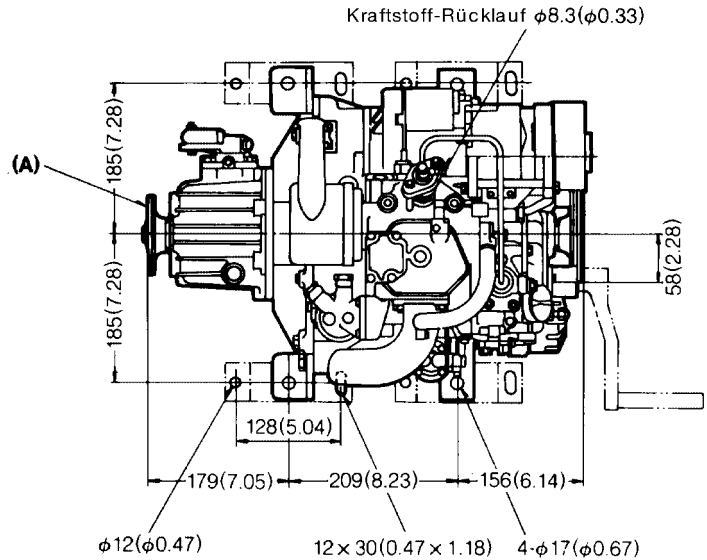
Typ A



Typ B



Getriebeflansch



Technische Änderungen vorbehalten. Stand 1999

Maße können durch technische Weiterentwicklung leicht variieren. Bitte fordern Sie unsere Maßblätter an.

Ihr YANMAR - Servicepartner: